

Erster Abschnitt der Pharmazeutischen Prüfung

Frühjahr 2021

Ergebnisinformationen

Stand: 01.04.2021

Hochschule	Fächergruppe I					Fächergruppe II					Fächergruppe III				Fächergruppe IV					
	gewertete Aufgaben: 100				Std. abw.	gewertete Aufgaben: 100				Std. abw.	gewertete Aufgaben: 79			Std. abw.	gewertete Aufgaben: 80					
	Bestehensgrenze: 50					Bestehensgrenze: 47					Bestehensgrenze: 36				Bestehensgrenze: 40					
Teil- nehmer	Misserfolge abs.	Misserfolge in %	Mittelw. in %	Std. abw.	Teil- nehmer	Misserfolge abs.	Misserfolge in %	Mittelw. in %	Std. abw.	Teil- nehmer	Misserfolge ¹ abs.	Misserfolge ¹ in %	Mittelw. in %	Std. abw.	Teil- nehmer	Misserfolge abs.	Misserfolge in %	Mittelw. in %	Std. abw.	
Berlin	46	3	6,5	66,0	9,8	51	7	13,7	60,0	12,4	61	13	21,3	57,4	8,8	50	3	6,0	68,5	8,8
Bonn	62	6	9,7	64,8	11,5	68	13	19,1	58,0	13,1	67	7	10,4	57,8	8,5	67	4	6,0	66,7	9,0
Braunschweig	52	21	40,4	54,4	13,2	56	15	26,8	54,9	13,6	66	22	33,3	52,4	10,3	60	15	25,0	63,1	10,6
Düsseldorf	48	10	20,8	59,2	12,6	59	21	35,6	53,2	13,4	58	23	39,7	49,5	9,9	52	5	9,6	65,3	9,4
Erlangen	5	1	20,0	58,2	9,5	19	4	21,1	55,5	10,9	19	3	15,8	55,3	7,7	13	2	15,4	65,4	9,0
Frankfurt	56	3	5,4	66,0	10,9	67	12	17,9	55,9	10,7	73	16	21,9	53,3	8,5	61	2	3,3	67,1	8,1
Freiburg	34	2	5,9	66,4	9,7	30	3	10,0	59,7	10,6	34	5	14,7	56,2	7,1	31	3	9,7	65,2	9,4
Greifswald	41	14	34,1	56,1	12,2	38	7	18,4	58,0	12,1	46	5	10,9	55,8	7,9	44	10	22,7	61,0	9,2
Halle	17	7	41,2	53,4	10,1	32	6	18,8	56,6	13,4	43	15	34,9	51,5	8,4	58	10	17,2	62,8	10,3
Hamburg	16	3	18,8	60,9	13,9	16	3	18,8	57,7	11,8	18	1	5,6	54,7	7,6	16	0	0,0	64,9	7,5
Jena	6	2	33,3	54,3	11,9	6	3	50,0	46,8	6,9	7	2	28,6	51,7	6,6	9	2	22,2	59,6	9,7
Kiel	53	4	7,5	61,5	8,5	56	10	17,9	56,0	10,8	56	2	3,6	56,2	6,1	51	2	3,9	68,6	7,3
Leipzig	4	1	25,0	63,5	12,0	5	1	20,0	57,4	13,5	5	1	20,0	53,4	8,3	6	1	16,7	64,6	9,1
Mainz	37	3	8,1	67,5	13,0	38	7	18,4	58,5	13,7	37	6	16,2	57,9	10,0	36	1	2,8	72,7	9,8
Marburg	117	31	26,5	60,0	12,6	130	37	28,5	54,1	13,1	130	33	25,4	52,1	9,0	131	22	16,8	62,6	11,3
München LMU	100	22	22,0	61,1	13,4	104	22	21,2	56,1	12,9	92	21	22,8	56,1	9,8	94	8	8,5	66,4	9,0
Münster	67	7	10,4	62,1	11,5	76	19	25,0	56,8	15,0	76	8	10,5	59,6	8,9	63	3	4,8	69,1	10,1
Regensburg	25	3	12,0	62,5	11,1	27	4	14,8	58,4	12,1	28	6	21,4	56,9	9,2	24	1	4,2	67,1	11,0
Saarbrücken	10	1	10,0	67,9	14,5	10	1	10,0	62,2	13,9	10	2	20,0	56,7	9,7	10	0	0,0	75,2	10,9
Würzburg	33	3	9,1	73,0	12,2	36	5	13,9	65,2	14,2	46	7	15,2	58,1	9,5	36	3	8,3	73,5	10,1
Gesamt	829	147	17,7	62,0	12,7	924	200	21,6	56,7	13,1	972	198	20,4	55,1	9,1	912	97	10,6	66,1	10,0

¹ Die Misserfolge sind unter Berücksichtigung des Nachteilsverbots (§ 10 Abs. 4 Satz 6 AAppO) ermittelt.

Erster Abschnitt der Pharmazeutischen Prüfung

Frühjahr 2021

Fachergebnisse in Prozent

Hochschule	Fächergruppe I		
	Allgemeine Chemie	Anorganische Chemie	Organische Chemie
	Aufgabenzahl		
	30	22	48
Berlin	76,6	67,2	58,8
Bonn	76,2	64,4	57,8
Braunschweig	64,7	53,8	48,2
Düsseldorf	70,3	62,5	50,7
Erlangen	72,0	60,0	48,8
Frankfurt	75,2	62,4	61,8
Freiburg	77,2	63,0	61,3
Greifswald	71,1	55,8	47,0
Halle	70,8	47,9	45,0
Hamburg	75,4	62,8	50,9
Jena	66,7	57,6	45,1
Kiel	76,7	59,6	52,9
Leipzig	83,3	68,2	49,0
Mainz	76,5	62,7	64,1
Marburg	73,8	59,6	51,5
München LMU	72,6	61,4	53,8
Münster	75,2	62,2	53,8
Regensburg	76,7	63,6	53,2
Saarbrücken	74,3	67,3	64,2
Würzburg	81,3	68,2	69,9
Gesamt	74,1	61,3	54,8

Erster Abschnitt der Pharmazeutischen Prüfung

Frühjahr 2021

Fachergebnisse in Prozent						
Fächergruppe II						
Hochschule	Zellbiologie	Mikrobiologie	Genetik	Biochemie	Phytopharmazie	Humanbiologie
Aufgabenzahl						
	12	10	10	18	25	25
Berlin	71,2	57,8	64,5	55,8	58,7	57,9
Bonn	68,8	60,1	62,4	55,1	52,2	58,1
Braunschweig	65,0	61,6	54,8	53,6	48,5	54,6
Düsseldorf	63,1	52,7	51,5	48,0	56,7	49,6
Erlangen	71,1	56,8	54,7	51,2	48,0	58,3
Frankfurt	73,3	57,6	59,1	55,9	45,9	55,8
Freiburg	74,7	61,3	68,7	54,6	56,9	54,7
Greifswald	69,7	55,0	62,6	52,5	61,3	52,5
Halle	66,4	49,7	54,4	51,0	61,5	54,8
Hamburg	75,5	70,6	66,2	56,6	43,8	55,2
Jena	56,9	38,3	35,0	48,1	51,3	44,7
Kiel	67,6	54,8	56,2	47,7	57,3	55,4
Leipzig	71,7	58,0	64,0	55,6	55,2	51,2
Mainz	71,1	65,3	64,7	56,3	50,2	57,1
Marburg	70,9	52,8	56,8	51,7	49,0	52,4
München LMU	68,9	54,2	57,6	53,0	52,4	56,0
Münster	69,2	56,1	58,2	52,6	57,1	53,3
Regensburg	66,0	56,7	56,7	52,1	64,3	54,8
Saarbrücken	80,8	52,0	69,0	60,0	58,4	60,0
Würzburg	74,5	63,1	69,7	63,1	65,7	60,9
Gesamt	69,5	56,6	59,0	53,2	53,9	54,9

Erster Abschnitt der Pharmazeutischen Prüfung

Frühjahr 2021

Fachergebnisse in Prozent

Hochschule	Fächergruppe III		
	Allgemeine Grundlagen	Grundlagen der Physik und der physikalischen Chemie	Grundlagen der Arzneiformenlehre
	Aufgabenzahl		
	5	54	20
Berlin	75,4	51,6	68,4
Bonn	77,6	53,5	64,3
Braunschweig	62,7	49,1	58,8
Düsseldorf	67,2	43,6	61,0
Erlangen	71,6	50,9	63,2
Frankfurt	63,6	48,2	64,3
Freiburg	69,4	50,9	67,4
Greifswald	70,4	48,9	70,7
Halle	64,7	47,4	59,5
Hamburg	72,2	48,9	66,1
Jena	68,6	45,8	63,6
Kiel	65,7	50,4	69,5
Leipzig	68,0	48,5	63,0
Mainz	73,0	53,0	67,4
Marburg	63,7	46,5	64,0
München LMU	73,7	50,6	66,7
Münster	72,1	55,0	68,8
Regensburg	74,3	51,5	67,3
Saarbrücken	80,0	50,7	67,0
Würzburg	77,8	52,5	68,3
Gesamt	69,7	49,9	65,5

Erster Abschnitt der Pharmazeutischen Prüfung

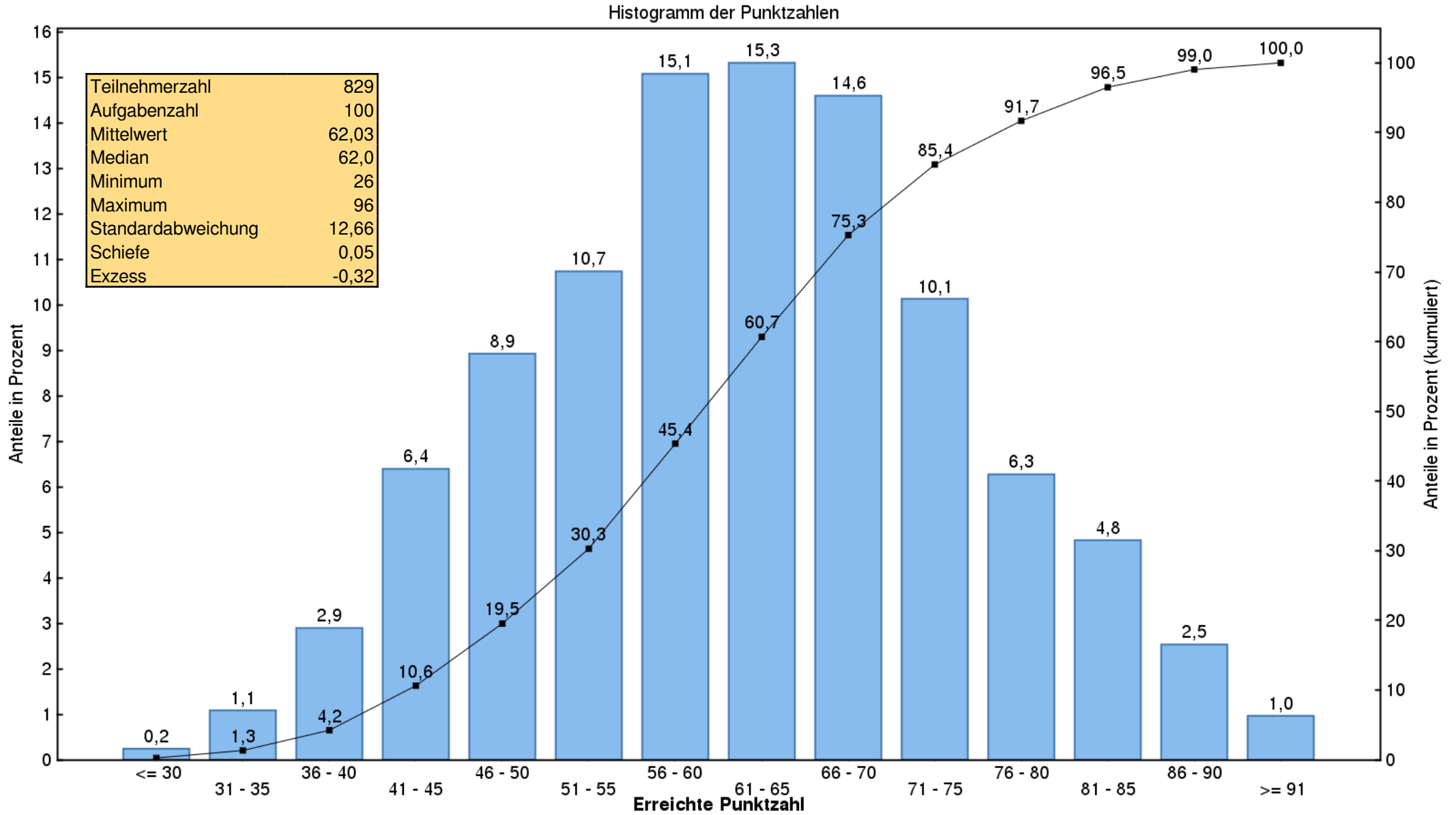
Frühjahr 2021

Fachergebnisse in Prozent

Fächergruppe IV

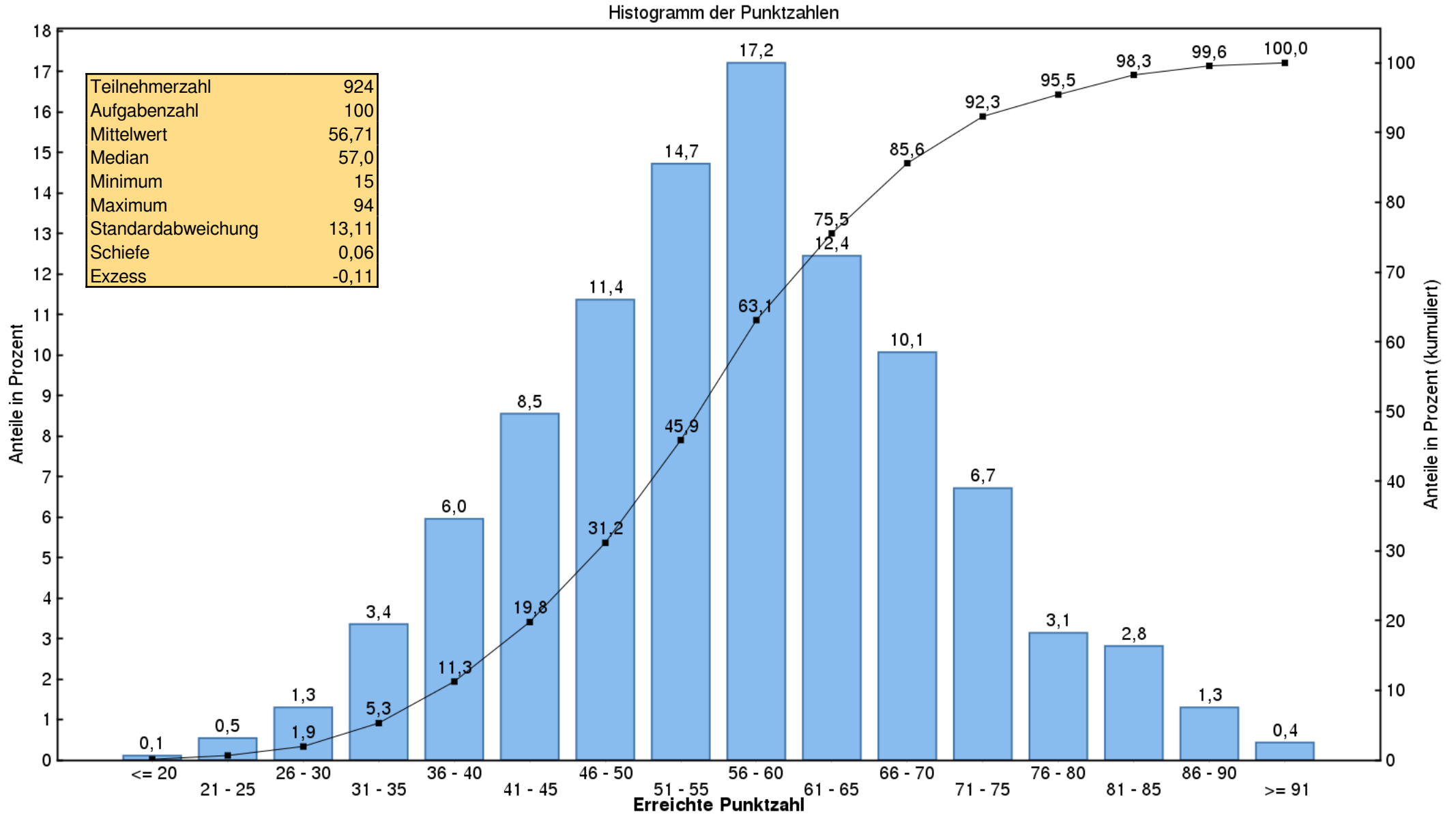
Hochschule	Grundlagen und allgemeine Arbeitsweisen der pharmazeutischen Analytik	Qualitative Analyse anorganischer und organischer Bestandteile	Maßanalyse	Elektroanalytische Verfahren	Optische, spektroskopische und spektrometrische Verfahren	Chromatographische Trenn- und Analysenverfahren
	Aufgabenzahl					
	5	14	18	9	25	9
Berlin	88,0	68,9	68,1	63,6	69,0	61,8
Bonn	83,9	68,6	65,8	61,4	66,2	62,5
Braunschweig	85,3	57,1	62,7	58,9	67,3	53,1
Düsseldorf	70,4	58,9	66,3	63,2	68,8	63,0
Erlangen	78,5	69,8	68,8	55,6	63,4	59,8
Frankfurt	85,2	69,3	68,1	58,7	66,3	62,1
Freiburg	80,0	63,6	65,8	68,5	65,3	54,5
Greifswald	86,4	58,9	56,9	59,6	64,4	50,5
Halle	77,9	64,9	62,8	58,2	64,6	50,6
Hamburg	88,8	62,9	61,5	66,7	68,0	51,4
Jena	68,9	58,7	57,4	59,3	63,6	49,4
Kiel	86,3	71,3	66,0	65,4	71,5	55,1
Leipzig	86,7	69,0	66,7	57,4	61,3	57,4
Mainz	83,9	73,0	75,0	66,7	73,9	64,2
Marburg	80,3	61,6	62,3	57,1	64,9	54,0
München LMU	83,8	69,0	68,1	60,8	66,7	54,0
Münster	80,6	67,6	65,1	69,8	73,0	61,6
Regensburg	89,2	69,3	68,1	65,3	66,5	52,8
Saarbrücken	92,0	75,0	86,7	76,7	68,8	60,0
Würzburg	93,9	73,8	73,5	67,3	71,9	72,2
Gesamt	83,0	65,9	65,8	62,0	67,5	57,4

Allgemeine, anorganische und organische Chemie Frühjahr 2021



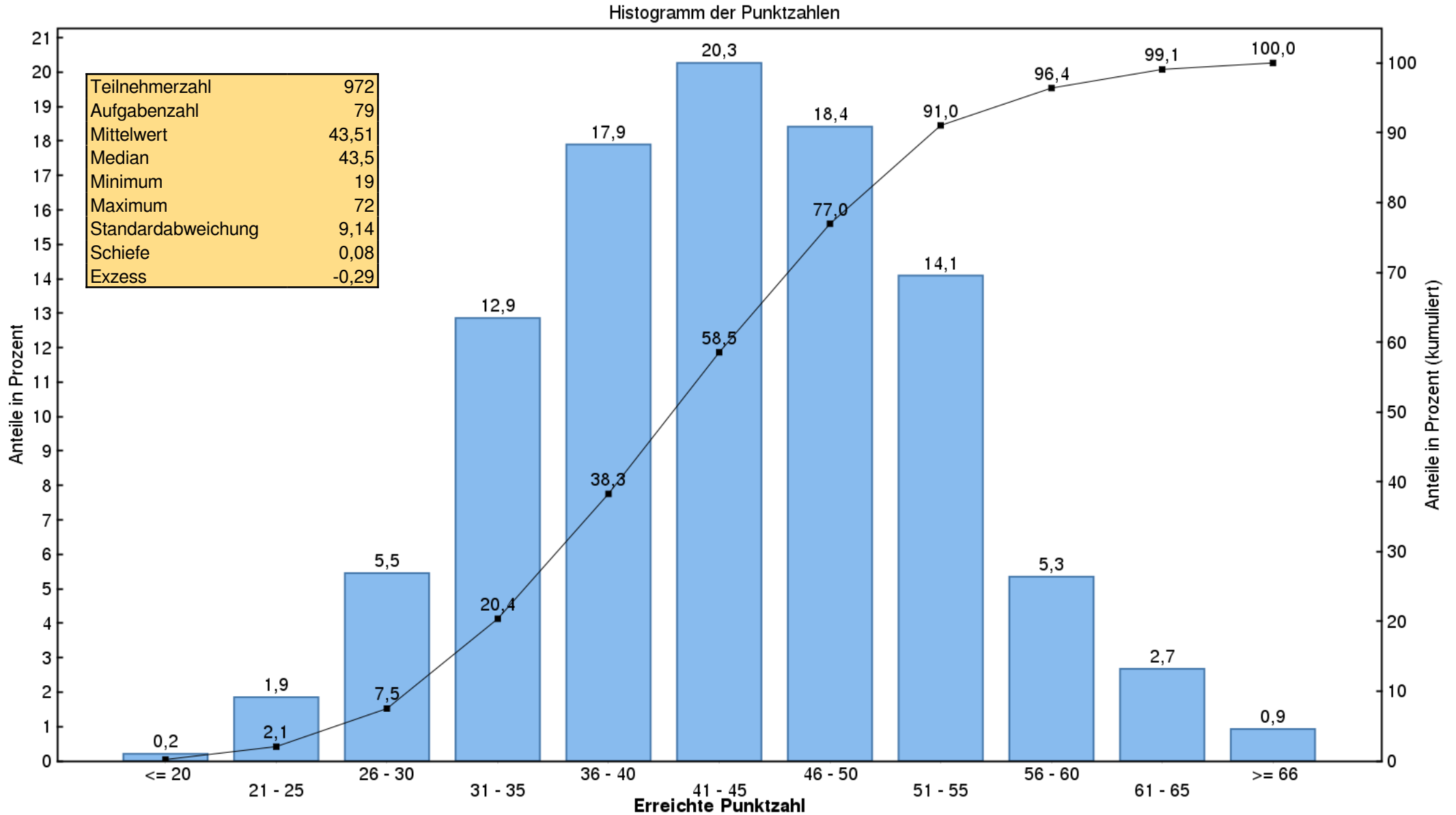
Lesebeispiel: 6,4 % aller Prüfungsteilnehmer haben eine Punktzahl zwischen 41 und 45;
85,4 % haben eine Punktzahl, die kleiner ist als 76.

Grundlagen der pharmazeutischen Biologie und der Humanbiologie Frühjahr 2021



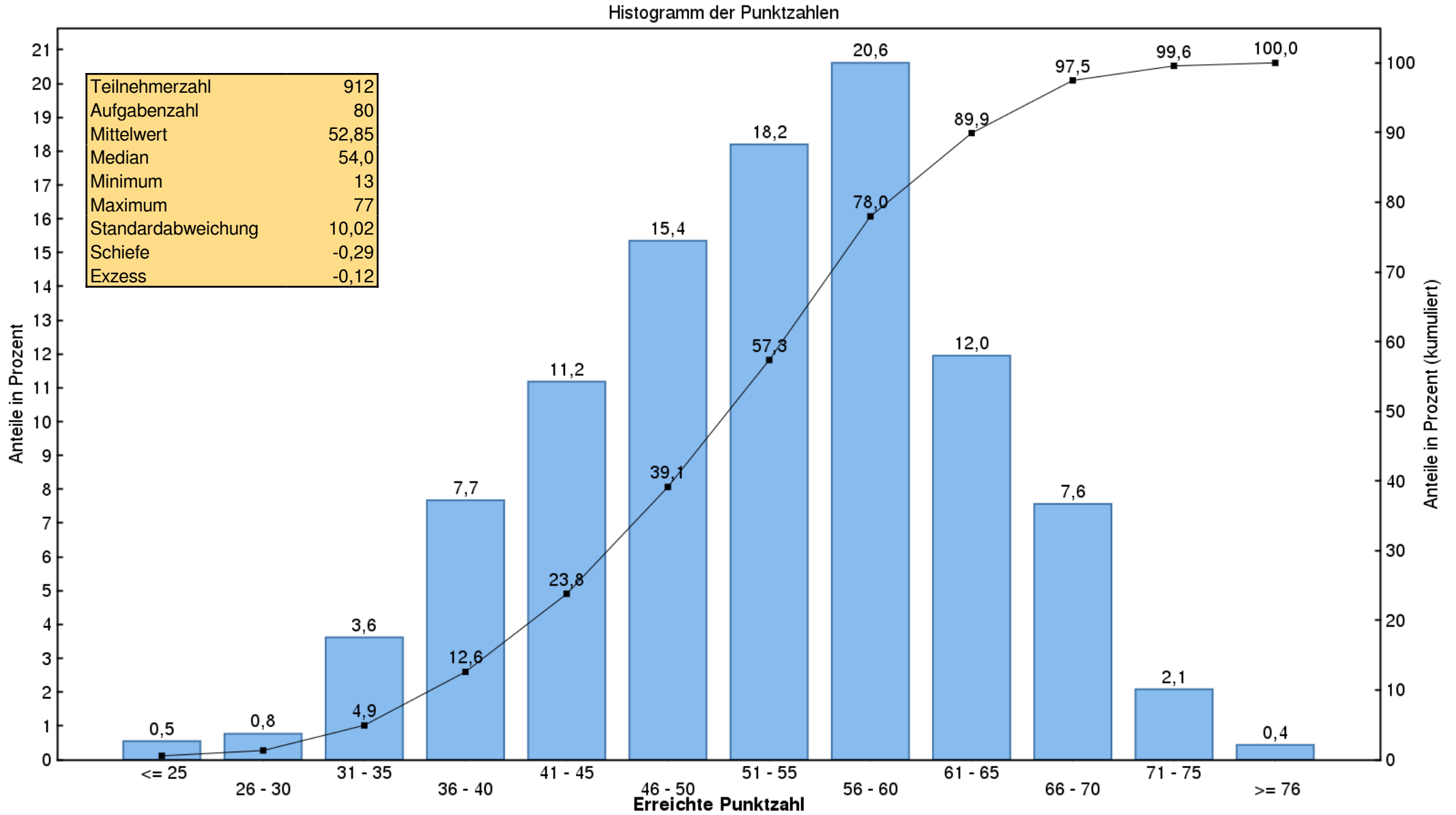
Lesebeispiel: 3,1 % aller Prüfungsteilnehmer haben eine Punktzahl zwischen 76 und 80;
45,9 % haben eine Punktzahl, die kleiner ist als 56.

Grundlagen der Physik, der physikalischen Chemie und der Arzneiformenlehre Frühjahr 2021



Lesebeispiel: 18,4 % aller Prüfungsteilnehmer haben eine Punktzahl zwischen 46 und 50;
91,0 % haben eine Punktzahl, die kleiner ist als 56.

Grundlagen der pharmazeutischen Analytik Frühjahr 2021



Lesebeispiel: 11,2 % aller Prüfungsteilnehmer haben eine Punktzahl zwischen 41 und 45;
57,3 % haben eine Punktzahl, die kleiner ist als 56.